

VIII

ВСЕРОССИЙСКОЕ  
СОВЕЩАНИЕ ОРГАНИЗАЦИЙ  
ГОСУДАРСТВЕННОЙ  
ЭКСПЕРТИЗЫ



МИНСТРОЙ  
РОССИИ



ГЛАВГОСЭКСПЕРТИЗА  
РОССИИ

## КОМПЛЕКСНЫЙ ЭКСПЕРТНЫЙ КОНСАЛТИНГ: ОПЫТ ГРУППЫ «МЕТАЛЛОИНВЕСТ» И ООО «УДОКАНСКАЯ МЕДЬ»

**Шабала Юлия Игоревна**

*заместитель генерального директора по взаимодействию  
с органами государственной власти ООО УК «МЕТАЛЛОИНВЕСТ»,  
заместитель генерального директора по устойчивому развитию  
и корпоративным вопросам ООО «Удоканская медь»*

**25 ноября 2022, МОСКВА**

**ОБЪЕКТЫ КОМПЛЕКСНОГО ЭКСПЕРТНОГО КОНСАЛТИНГА:  
«Строительство дробильно-конвейерного комплекса на северо-восточном борту карьера  
АО «Михайловский ГОК им. А.В. Варичева»**



**Пологий конвейер  
на северо-восточном борту карьера**

**Производительность – 35 млн. тонн  
в год / 7200 тонн в час**

**Количество проектируемых объектов всего: 24, из них 7 –  
повышенного уровня ответственности (КС-3)**

**Объем инвестиций в проект –  
более 15 млрд. руб.**

**Срок реализации  
(ввод в эксплуатацию) – 2024 год**

**Ожидаемые эффекты:**

- оптимизация транспортной схемы;
- сокращение эксплуатационных затрат;
- сокращение выбросов в атмосферу вредных веществ;
- снижение коэффициента вскрыши к 2025 году (5%) и уменьшение на 6,4% объема образования вскрыши
- вовлечение в добычу находящихся под транспортной схемой запасов высококачественной руды



## Статус оказания комплексных экспертных услуг по проекту ДКК-2 МГОК

10.02.2022

□ Заключен договор с ФАУ «Главгосэкспертиза России» на оказание комплексных экспертных услуг: консультационная услуга; экспертный консалтинг; государственная экспертиза

31.03.2022-  
26.04.2022  
(19 рабочих  
дней из 42)

□ Проведен экспертный консалтинг на проектной стадии по проекту задания на проектирование, отчетам ИИ и разделам ПД (оценка достаточности материалов, ПД и ИИ)

□ По результатам экспертного консалтинга получен сводный отчет (153 замечания), содержащий ключевые рекомендации по оптимизации проектных решений, применяемого оборудования: возможность применения российских аналогов импортного оборудования и технологий; возможность выделения этапов строительства сетей инженерного обеспечения и объектов реконструкции.

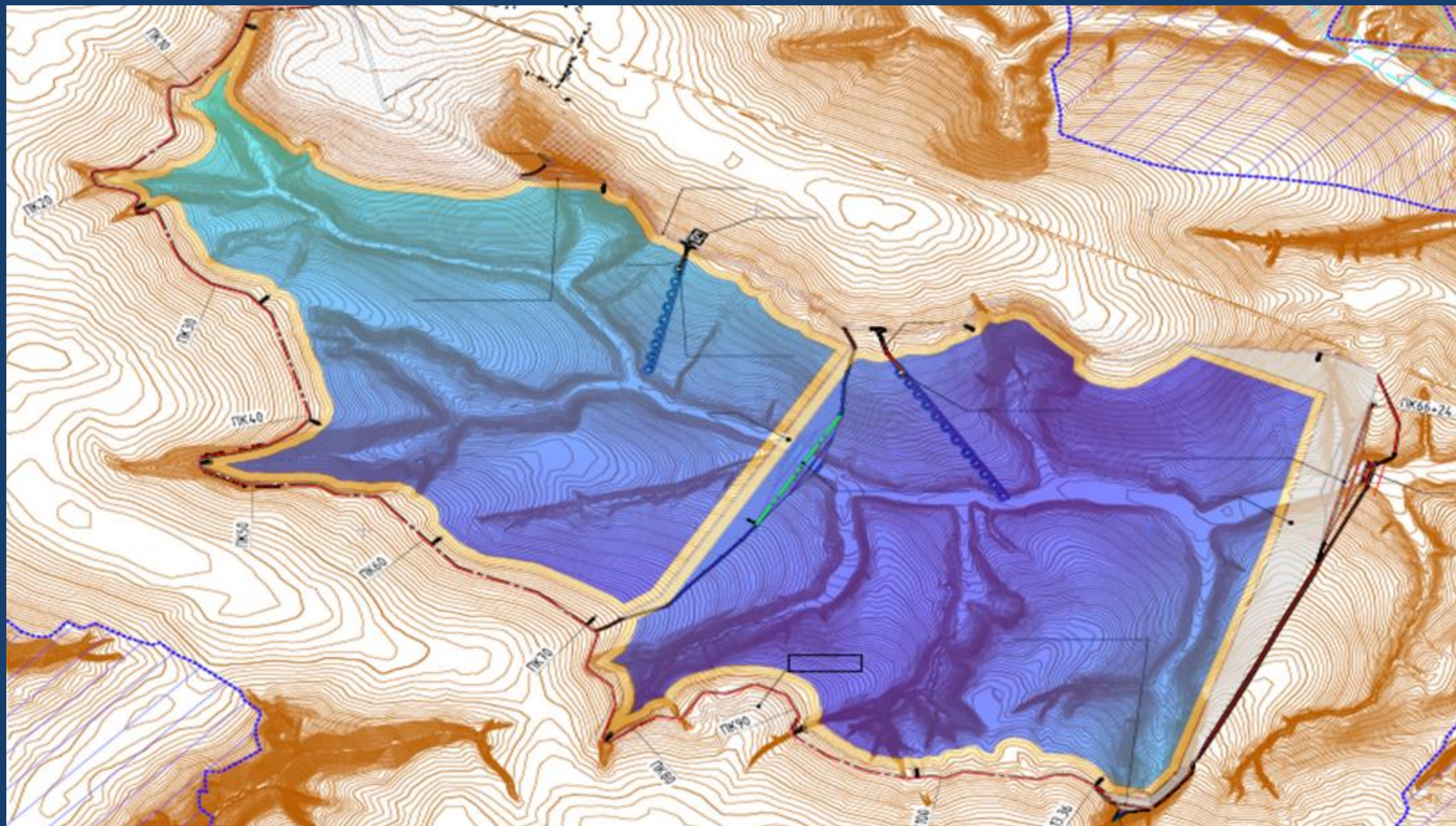
20.07.2022-  
11.10.2022  
(61 рабочий  
день)

□ Проведена государственная экспертиза ПД и ИИ с продлением на 20 рабочих дней (в связи с необходимостью корректировки отчета об устойчивости карьера, геомеханического заключения и НТС, внесением изменений в Инженерно-геологические изыскания и конструктивные решения). Получено 183 замечания (95 новые замечания)

### По итогам ЭК ПД доработана в части:

- идентификации и подтверждения соответствия оборудования;
- комплектности исходно-разрешительных документов (ИРД);
- оптимизации размещения объектов на площадке,
- вопросов энергоснабжения;
- обеспечение соответствия требованиям промышленной и пожарной безопасности, СЭБ;
- расчетов для блочно-модульных зданий заводского изготовления.

**ОБЪЕКТЫ КОМПЛЕКСНОГО ЭКСПЕРТНОГО КОНСАЛТИНГА:  
«АО «Лебединский ГОК. Новое хвостохранилище в балке Дубенка»**



**Цель:** Создание объекта складирования хвостов обогащения в период 2025 – 2055 гг. (в связи исчерпанием емкости действующего хвостохранилища комбината к 2025 году)

**Проектный объем складирования хвостов - 36 млн. т. в год**

**Объем инвестиций в проект – более 40 млрд. руб.**

**Общая площадь – более 2000 га**

## Статус оказания комплексных экспертных услуг по проекту XX ЛГОК

21.01.2022

□ Заключен договор с ФАУ «Главгосэкспертиза России» на оказание комплексных экспертных услуг: консультационная услуга; экспертный консалтинг; государственная экспертиза

07.04.2022-  
29.04.2022  
(17 рабочих  
дней из 42)

□ Проведен экспертный консалтинг на проектной стадии по проекту задания на проектирование, отчетам ИИ и разделам ПД (оценка достаточности материалов, ПД и ИИ)

05.09.2022-  
01.12.2022  
(62 рабочих  
дня)

□ По результатам экспертного консалтинга получен сводный отчет (215 замечаний), содержащий ключевые рекомендации Проведена государственная экспертиза ПД и ИИ с продлением на 20 рабочих дней (в связи с необходимостью подготовки обоснования: решений по пожарной безопасности, применяемых коэффициентов фильтрации, выполнения расчета фильтрации техногенных вод в грунтовые воды и прогноза подтопления XX). Получено 204 замечания (127 новые замечания)

### По итогам ЭК ПД доработана в части:

- оптимизации проектных решений, применяемого оборудования;
- **промбезопасности** – выполнен расчет зоны затопления территории при гидродинамической аварии;
- **пожарной безопасности** – обоснование степени огнестойкости;
- **ИГДИ** –дополнительные исследования на территории возможного аварийного подтопления;
- **СПОЗУ** – получены проекты планировки территории для линейных объектов (пульповоды и др);
- **ПОС** - обоснование расчетами продолжительности строительства по каждому этапу;
- **ОЗО** –моделирование и расчеты фильтрации и подтопления;

## ОБЪЕКТЫ КОМПЛЕКСНОГО ЭКСПЕРТНОГО КОНСАЛТИНГА:

«АО «Лебединский ГОК». Завод горячбрикетированного железа. Цех горячбрикетированного железа № 4»



Производительность – **2,08** млн. тонн/год

**Основные проектируемые объекты:**  
восстановительная шахтная печь, реформер,  
система технологического газа, система  
рекуперации тепла и система горячего  
брикетирования железа, полученного методом  
прямого восстановления

Объем инвестиций в проект –  
**более 51 млрд. руб.**

**Срок реализации**  
(ввод в эксплуатацию) – **2025 год**

**Ожидаемые эффекты:**

- Укрепление позиции на мировом премиальном рынке товарного ГБЖ и производство высококачественной низкоуглеродной продукции, снижение нагрузки на окружающую среду и потребления энергоресурсов

## Статус оказания комплексных экспертных услуг по проекту ЦГБЖ-4 ЛГОК

31.01.2022

□ Заключен договор с ФАУ «Главгосэкспертиза России» на оказание комплексных экспертных услуг: консультационная услуга; экспертный консалтинг; государственная экспертиза

13.04.2022-  
06.05.2022  
(16 рабочих  
дней из 20)

□ Проведен экспертный консалтинг на предпроектной стадии по проекту задания на проектирование и предварительным отчетам ИИ (оценка достаточности материалов, подтверждающих решения, содержащиеся в проекте задания на проектирование; оценка решений, предусмотренных проектом задания на проектирование, на соответствие требованиям; оценка достаточности исходных данных, установленных в проекте задания на проектирование, для разработки проектной документации)

01.06.2023

□ По результатам экспертного консалтинга получен сводный отчет (136 замечаний),

□ Планируется экспертный консалтинг на проектной стадии

01.08.2023

□ Планируется государственная экспертиза ПД и ИИ

### По итогам ЭК ПД будет доработана в части:

- оптимизации предпроектных и проектных решений, применяемого оборудования;
- **ОПР** - проработки применения российских аналогов импортного оборудования и технологий, выделения этапов строительства сетей инженерного обеспечения и объектов реконструкции;
- **СПОЗУ** - вынос существующего водопровода, газопровода и напорной канализации;
- **общие** – дополнение задания на проектирование и материалов сведениями о ТУ, местоположении объекта, об имеющихся нагрузках и климатических условиях, о транспортных и производственных схемах.

**ОБЪЕКТЫ КОМПЛЕКСНОГО ЭКСПЕРТНОГО КОНСАЛТИНГА:  
«Горно-металлургический комбинат «Удокан». I очередь строительства на производительность 12,0 млн.  
тонн руды в год. База материально-технического снабжения (МТС)»**



**Назначение объекта** – Хранение материально-технических ценностей, обеспечивающие потребности ГМК «Удокан»

**Основные проектируемые объекты:** склад с АК и КПП; открытая площадка с козловым краном (хранение стройматериалов, черных металлов, оборудования); площадка хранения и разгрузки контейнерах; маслохозяйство; площадка слива и налива автоцистерн ; парк резервуаров топлива и масла.

Объем инвестиций в проект –  
**более 1,1 млрд. руб.**

**Срок реализации**  
(ввод в эксплуатацию) – **2023 год**

- Проект получил положительное заключение НГЭ в 2021 г. В 2022г принято решение о компенсации затрат за счет средств Федерального бюджета, что требует прохождения ГЭ с оценкой достоверности сметной стоимости



## Статус оказания комплексных экспертных услуг по проекту МТС Удокан

12.08.2022

❑ Заключен договор с ФАУ «Главгосэкспертиза России» на оказание комплексных экспертных услуг: консультационная услуга; экспертный консалтинг; государственная экспертиза

14.09.2022-  
14.11.2022  
(42 рабочих  
дня из 42)

❑ Проведен экспертный консалтинг на проектной стадии по проекту задания на проектирование, отчетам ИИ и разделам ПД (оценка достаточности материалов, ПД и ИИ)

❑ По результатам экспертного консалтинга получен сводный отчет (146 замечаний),

24.11.2022

❑ Планируется государственная экспертиза ПД и ИИ с проверкой достоверности сметной стоимости

### По итогам ЭК ПД доработана в части:

- оптимизации проектных решений, применяемого оборудования;
- идентификации и подтверждения соответствия оборудования;
- комплектности исходно-разрешительных документов (ИРД);
- оптимальных решений по размещению объектов на площадке;
- расчетов для блочно-модульных зданий заводского изготовления,
- доработки задания на проектирование.

## ВЫВОДЫ И ПРЕДЛОЖЕНИЯ ПО РЕЗУЛЬТАТАМ КОМПЛЕКСНОГО ЭКСПЕРТНОГО КОНСАЛТИНГА

- 1 Комплексные экспертные услуги позволяют оптимизировать проектные решения (например, избыточные решения по пожарной защите в части установки внутреннего пожарного трубопровода и т.д. (экономия – более 100 млн. руб).
  - 2 ЭК позволяет устранить несоответствия ПД обязательным требованиям, определить необходимость проведения дополнительных ИИ и расчетов; определить перечень недостающих исходно-разрешительных документов; выявить дополнительные объемы строительно-монтажных работ, необходимые для сдачи объекта в эксплуатацию и получения возмещения из Федерального бюджета; определить правильность расчетов и критериев отнесения объектов к уровням ответственности и др.)
  - 3 Сроки проверки комплектности ПД и ИИ при подаче её на государственную экспертизу сокращаются в 2 раза
  - 4 Выявление недоработок по объектам, прошедшим негосударственную экспертизу (применимы сэндвичпанели не того класса пожарной безопасности и др)
- 
- 1 Введение правила «несменяемости» экспертов при оказании комплексных экспертных услуг
  - 2 Исключение новых замечаний при госэкспертизе после консалтинга, за исключением случаев загрузки новых материалов или изменений проектных решений и изысканий
  - 3 Согласование индивидуальных замечаний и заключений экспертов с руководителями подразделений на всех стадиях консалтинга